



Mazury - historycznie

Liczba dzieci + opieka	30-35 + 3	36-39 + 3	40-45 + 3	46-50 + 4	51-53 + 4
Cena podstawowa	860 zł/os	780 zł/os	740 zł/os	730 zł/os	690 zł/os

Sugerowany program:

Dzień 1

Wyjazd w godzinach porannych

Przejazd w kierunku Mamerek.

- ❖ **Bunkry Mamarki** – zwiedzanie z przewodnikiem jedyne w Europie muzeum poświęconemu frontowi wschodniemu. Z najwyższej w regionie wieży widokowej można podziwiać panoramę jeziora Mamry i okolicy.

Przejazd w okolice Giżycka. Zakwaterowanie. Obiadokolacja.

Nocleg.

Dzień 2

Śniadanie.

Przejazd do Giżycka.

- ❖ **Twierdza Boyen** – zwiedzanie z przewodnikiem- budowla w kształcie sześcioramiennej gwiazdy z frontami obronnymi jest doskonale zachowanym przykładem pruskiej szkoły fortyfikacyjnej. Położona na wąskim przesmyku pomiędzy dużymi jeziorami Niegocin i Kisajno. Budowla należy do najlepiej zachowanych XIX- wiecznych budowli w Polsce.
- ❖ **Gra terenowa na terenie twierdzy** (dostosowana do wieku uczestników) np. „Alarm w Twierdzy Boyen”- rok 1914. Do Twierdzy zbliżają się wrogie wojska rosyjskie. Komendant twierdzy płk Busse ogłosił alarm. Ze względów bezpieczeństwa sztab ukrył swoją siedzibę. Żołnierskim zadaniem jest wykonać rozkazy i w ciągu 45 minut stawić się w sztabie. Aby znaleźć sztab płk Bussego żołnierze podzieleni na drużyny poruszają się po Twierdzy wg. Odczytanych wskazówek oraz za pomocą mapy. Uczestnicy gry zostają podzieleni na drużyny, które muszą wykonać w terenie zadania związane ze swoją funkcją (strzelcy, szyfranci, agenci wywiadu, sanitariusze).
- ❖ **Czas na rekreację na ośrodku**

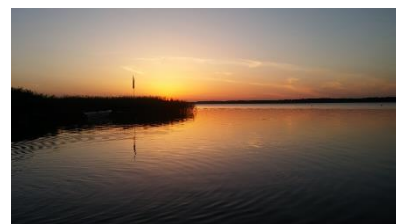
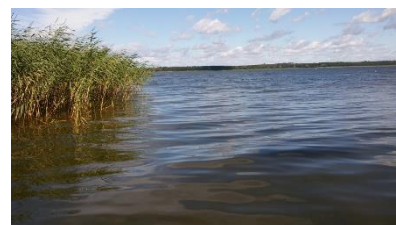
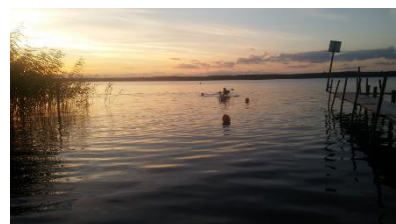
Obiadokolacja.

Nocleg.

Cena obejmuje:

- ❖ Przejazd autokarem;
- ❖ Opłaty drogowe, parkingi;
- ❖ Opiekę pilota wycieczki na całej trasie;
- ❖ Ubezpieczenie 5 000 NNW;
- ❖ 2 noclegi, 2 śniadania, 2 obiadokolacje;
- ❖ Miejsca gratis dla opieki;
- ❖ TFG i TFP;
- ❖ Podatek VAT.

Cena nie zawiera biletów wstępu oraz opłat za przewodników płatnych dodatkowo – 110 zł/os



Biuro Podróży BAJKA S.C.

E-mail: grupy@biuropodrozybajka.pl; tel. + 48 505 904 524 lub +48 505 904 528

www.biuropodrozybajka.pl

Dzień 3

Śniadanie. Wykwaterowanie.

Przejazd do Giżycka.

- ❖ **Spacer z pilotem po Giżycku** – bulwary, ekomarina. Czas na zakup pamiątek
 - ❖ **Spacerowy rejs statkiem**- malowniczy krajobraz widziany z pokładu wzbudza zachwyt. Płynąc po jeziorach zaobserwujesz nie tylko piękne krajobrazy ale również bogate ptactwo wodne. Obraz panoramy miasta na tle białych żagli zapada w pamięci na długo. Czas rejsu ok. 1h.
- W trakcie dnia możliwość postoju na posiłek płatny we własnym zakresie (np. KFC lub MC Donald's) lub możliwość rezerwacji dwudaniowego obiadu – dodatkowo płatnego ok. 35-45zł/os (*ceny do potwierdzenia przy podpisaniu umowy*).

Powrót w godzinach popołudniowo – wieczornych.

KOLEJNOŚĆ ZWIEDZANIA MOŻE ULEC ZMIANIE

Cenę podstawową na rok szkolny 2024/2025 potwierdzamy przy podpisaniu umowy natomiast ceny biletów wstępu przy dopłacie do wycieczki.

ZALICZKA: 180 zł/os

Dodatkowo lub zamiennie do programu proponujemy:

- Możliwość dokupienia suchego prowiantu w każdym dniu wycieczki;
- Kętrzyn – zwiedzanie muzeum – dawnego Zamku Krzyżackiego;
- Gierłoż – Wilczy Szaniec – kwatera główna Hitlera;
- Święta Lipka;
- Możliwość zorganizowania spływów kajakowych.

Pytania o aktualne ceny proponowanych wyżej miejsc prosimy kierować indywidualnie do biura- mailowo, a my dostosujemy program do Państwa potrzeb.

- Postoje podczas przejazdu uzależnione są od czasu pracy kierowcy i sytuacji drogowych.
- Kalkulacje dotyczą grup z województwa mazowieckiego. Jeśli jesteś z innego miasta poinformuj nas o tym- kalkulacja może wyglądać wtedy inaczej niż powyżej.
- Cena wycieczki dla grup powyżej 53 uczniów oraz poniżej 30 kalkulowana jest indywidualnie na życzenie klienta. Prosimy o kontakt z biurem.
- Do wycieczki możliwe jest dokupienie ubezpieczenia od kosztów rezygnacji (standard, rozszerzenia o choroby przewlekłe, rozszerzenia o covid). Jeśli jesteś zainteresowany takim ubezpieczeniem prosimy o kontakt z biurem. Cena ubezpieczenia od kosztów rezygnacji zależy od całkowitej ceny imprezy i jest wyliczana procentowo w zależności od liczby uczestników. Polisa może być wystawiona wyłącznie w dniu podpisania umowy.

Biuro Podróży BAJKA S.C.

E-mail: grupy@biuropodrozybajka.pl; tel. + 48 505 904 524 lub +48 505 904 528

www.biuropodrozybajka.pl

- Koszty rezygnacji uczestnika z imprezy turystycznej wyliczane są procentowo w zależności od terminu rezygnacji i znajdują się w Ogólnych Warunkach Uczestnictwa Biura Podróży Bajka.
- Biuro podróży podpisuje umowę z Pełnomocnikiem/Reprezentantem grupy, który posiada stosowne pełnomocnictwa od grupy lub w przypadku dzieci – od prawnych opiekunów małoletnich.
- W przypadku wycieczek z noclegiem, grafik do zakwaterowania zostaje przekazany opiekunom grupy w dniu wycieczki w autokarze.
- Niniejsza oferta nie stanowi oferty w rozumieniu Kodeksu Cywilnego, a dane w niej zawarte mają jedynie charakter informacyjny i mogą ulec zmianie.