



GÓRY ŚWIĘTOKRZYSKIE

| Liczba dzieci + opieka | 30-35 + 3 | 36-39 + 3 | 40-45 + 3 | 46-50 + 4 | 51-55 + 4 |
|------------------------|-----------|-----------|-----------|-----------|-----------|
| Cena podstawowa | 690 zł/os | 640 zł/os | 600 zł/os | 580 zł/os | 560 zł/os |

Sugerowany program:

Dzień 1

Wyjazd w godzinach porannych.

Przejazd w kierunku Gór Świętokrzyskich.

- ❖ **Wejście z przewodnikiem na Łysicę** – najwyższy szczyt Gór Świętokrzyskich. Wejście rozpoczynamy od wsi Św. Katarzyna kierując się na szczyt ścieżką wśród lasów Puszczy Jodłowej.
- ❖ **Wizyta w Muzeum Mineralów oraz pokaz szlifowania kamieni** – Święta Katarzyna- uczestnicy dowiedzą się jak powstają minerały a także ich szerokie wykorzystanie w rzemiośle artystycznym, nauce czy branży jubilerskiej. Edukatorzy opowiadają o kamieniach szlachetnych, ozdobnych i przemysłowych a także tajemnicach sztuki szlifierskiej i jubilerskiej. Przytaczają barwne anegdoty o klejnotach i wierzeniach związanych z kamieniami.

Przejazd do hotelu na zakwaterowanie i obiadokolację.

Nocleg.

Dzień 2

Śniadanie.

Przejazd do Chęcina

- ❖ **Wizyta w Centrum Nauki Leonardo da Vinci**– zwiedzanie dwóch wystaw: „Człowiek niezwykła maszyna”, podejmująca zagadnienia związane z budową i funkcjami życiowymi człowieka. „Człowiek – trybik w maszynie przyrody”, dotycząca zagadnień ekologiczno – przyrodniczych.
+warsztaty (temat warsztatów dostosowany do wieku grupy).
- ❖ **Zwiedzanie z przewodnikiem Zamku Królewskiego w Chęcinach** - zwiedzanie zamku, lochu, skarbcza, wejście na basztę z punktem widokowym, przymierzanie elementów zbroi rycerskich, zakuwanie w dyby, wystawa zdjęć zamku, wystawa broni drzewcowej z tarczami herbowymi, wykonywanie zdjęć w specjalnych fotościankach (Biała Dama i Rycerz).

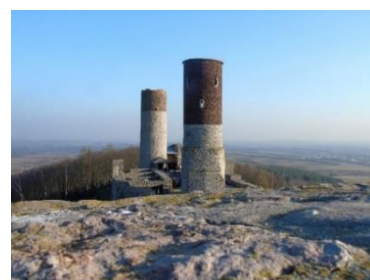
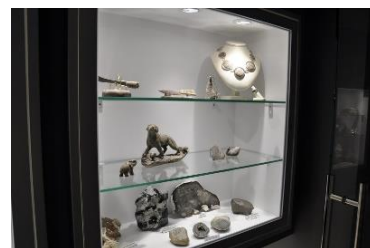
Powrót do hotelu. Obiadokolacja.

Nocleg.

Cena obejmuje:

- ❖ Przejazd autokarem;
- ❖ Opłaty drogowe, parkingi;
- ❖ Opieka pilota wycieczki na całej trasie;
- ❖ Ubezpieczenie 5 000 NNW;
- ❖ 2 noclegi, 2 śniadania, 2 obiadokolacje;
- ❖ Miejsca gratis dla opieki;
- ❖ TFG i TFP;
- ❖ Podatek VAT.

Cena nie zawiera biletów wstępu oraz usług przewodników płatnych dodatkowo -160,00 zł/os



Biuro Podróży BAJKA S.C.

E-mail: grupy@biuropodrozybajka.pl; tel. + 48 505 904 524 lub +48 505 904 528

www.biuropodrozybajka.pl

Dzień 3

Śniadanie.

Wykwaterowanie.

❖ **Wizyta w Jaskini Raj** – jednej z najbardziej znanych atrakcji turystycznych Gór Świętokrzyskich i najpiękniejszej jaskini kresowej naszego kraju. Zachwyca bogactwem i różnorodnością kalcytowych form naciekowych. Występują tutaj skupiska stalaktytów o unikatowym na skalę światową zagęszczeniu. Jaskinia stanowi rezerwat przyrody. (wymagana rezerwacja z minimum półrocznym wyprzedzeniem!)

❖ **Zwiedzanie Pałacyku Henryka Sienkiewicza** połączone z lekcją muzealną (dostosowaną do wieku uczestników) np. Afrykańska podróż Henryka Sienkiewicza a powieść „W pustyni i w puszczy”- na tej lekcji przedstawimy Henryka Sienkiewicza jako wielkiego podróżnika, a przede wszystkim poznamy szczegóły podróży do Afryki, jako tej najbardziej niebezpiecznej i fascynującej. W trakcie spotkania, na tablicy multimedialnej zaprezentujemy zachowane po podróży fotografie, pamiątki, trofea myśliwskie oraz przeczytamy najciekawsze fragmenty z listów pisanych do rodziny i przyjaciół. Ponadto dowiemy się, w jakim stopniu wyprawa na Czarny Ląd przyczyniła się do powstania powieści W pustyni i w puszczy.

➤ W trakcie dnia możliwość postoju na posiłek płatny we własnym zakresie (np. KFC lub MC Donald's) lub możliwość rezerwacji dwudaniowego obiadu – dodatkowo płatnego ok. 35-40 zł/os. (ceny do potwierdzenia przy podpisaniu umowy)

Powrót w godzinach wieczornych.

KOLEJNOŚĆ ZWIDZANIA MOŻE ULEC ZMIANIE

Cenę podstawową na rok szkolny 2023/2024 potwierdzamy przy podpisaniu umowy natomiast ceny biletów wstępu przy dopłacie do wycieczki.

ZALICZKA: 180 zł/os

Dodatkowo lub zamiennie do programu proponujemy:

- Możliwość dokupienia suchego prowiantu w każdym dniu wycieczki;
- Wizyta w Muzeum Zabawy i Zabawek w Kielcach + warsztat;
- Centrum Leonardo da Vinci;
- Gra terenowa w Osadzie Średniowiecznej;
- Wizyta na zamku w Sobkowie;
- Park Rozrywki i Miniatur Sabat Krajno;
- Zwiedzanie Sandomierza (Podziemna Trasa Turystyczna, zbrojownia rycerska-humorystyczny spektakl, wystawa Ojca Mateusza);

Biurow Podróży BAJKA S.C.

E-mail: grupy@biuropodrozybajka.pl; tel. + 48 505 904 524 lub +48 505 904 528
www.biuropodrozybajka.pl



- Bałtów- Park Rozrywki;
- Zwiedzanie Szydłowca.

Pytania o aktualne ceny proponowanych wyżej miejsc prosimy kierować indywidualnie do biura- telefonicznie lub mailowo, a my dostosujemy program do Państwa potrzeb.

- Postoje podczas przejazdu uzależnione są od czasu pracy kierowcy i sytuacji drogowych.
- Kalkulacje dotyczą grup z województwa mazowieckiego z okolic Piaseczna/Warszawy. Jeśli jesteś z innego miasta poinformuj nas o tym- kalkulacja może wyglądać wtedy inaczej niż powyżej.
- Cena wycieczki dla grup powyżej 55 uczniów oraz poniżej 30 kalkulowana jest indywidualnie na życzenie klienta. Prosimy o kontakt z biurem.
- Do wycieczki możliwe jest dokupienie ubezpieczenia od kosztów rezygnacji (standard, rozszerzenia o choroby przewlekłe, rozszerzenia o covid), jeśli jesteś zainteresowany takim ubezpieczeniem prosimy o kontakt z biurem. Polisa może być wystawiona wyłącznie w dniu podpisania umowy.
- Biuro podróży podpisuje umowę z Pełnomocnikiem/Reprezentantem grupy, który posiada stosowne pełnomocnictwa od grupy lub w przypadku dzieci – od prawnych opiekunów małoletnich.
- Niniejsza oferta nie stanowi oferty w rozumieniu Kodeksu Cywilnego, a dane w niej zawarte mają jedynie charakter informacyjny i mogą ulec zmianie.

Biuro Podróży BAJKA S.C.

E-mail: grupy@biuropodrozybajka.pl; tel. + 48 505 904 524 lub +48 505 904 528
www.biuropodrozybajka.pl