



## Góry Świętokrzyskie Łysica – Korona Gór Polski

Liczba dzieci + opieka	30-35 + 3	36-39 + 3	40-45 + 3	46-50 + 4	51-55 + 4
Cena podstawowa	160 zł/os	140 zł/os	125 zł/os	120 zł/os	110zł/os

### Sugerowany program:

Wyjazd w godzinach porannych. Przejazd w kierunku Gór Świętokrzyskich.

- ❖ **Wejście z przewodnikiem na Łysicę** – najwyższy szczyt Gór Świętokrzyskich. Wejście rozpoczynamy od wsi Św. Katarzyna kierując się na szczyt ścieżką wśród lasów Puszczy Jodłowej.
- ❖ **Wizyta w Muzeum Mineralów oraz pokaz szlifowania kamieni** – Święta Katarzyna- uczestnicy dowiedzą się jak powstają minerały a także ich szerokie wykorzystanie w rzemiośle artystycznym, nauce czy branży jubilerskiej. Edukatorzy opowiadają o kamieniach szlachetnych, ozdobnych i przemysłowych a także tajnikach sztuki szlifierskiej i jubilerskiej. Przytaczają barwne anegdoty o klejnotach i wierzeniach związanych z kamieniami.
- W trakcie dnia możliwość postoju na posiłek płatny we własnym zakresie (np. KFC lub MC Donald's) lub możliwość rezerwacji dwudaniowego obiadu – dodatkowo płatnego ok. 35-40 zł/os. (ceny do potwierdzenia przy podpisaniu umowy)

Powrót pod szkołę w godzinach wieczornych.

### KOLEJNOŚĆ ZWIEDZANIA MOŻE ULEC ZMIANIE

Ceny biletów wstępu potwierdzamy przy podpisaniu umowy oraz przy dopłacie do wycieczki.

**ZALICZKA: 50zł/os**

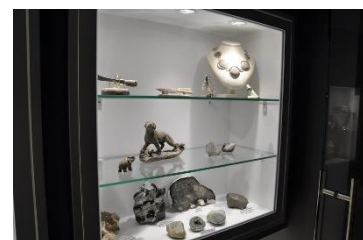
### Dodatkowo lub zamiennie do programu proponujemy:

- Energetyczne Centrum Nauki (zwiedzanie + warsztat);
- Chęciny – Centrum Nauki Leonardo da Vinci (zwiedzanie połączone z warsztatem);
- Jaskinia Raj (wymagana rezerwacja z minimum półrocznym wyprzedzeniem);
- Zamek w Chęcinach- zwiedzanie z przewodnikiem;
- Kielce – Rezerwat Kadzielnia.

### Cena obejmuje:

- ❖ Przejazd autokarem;
- ❖ Opłaty drogowe, parkingi;
- ❖ Opieka pilota wycieczki na całej trasie;
- ❖ Miejsca gratis dla opieki;
- ❖ Podatek VAT.

**Cena nie zawiera biletów wstępu oraz usługi przewodników płatnych dodatkowo – 35,00 zł/os**



Biuro Podróży BAJKA S.C.

E-mail: [grupy@biuropodrozybajka.pl](mailto:grupy@biuropodrozybajka.pl); tel. + 48 505 904 524 lub +48 505 904 528

[www.biuropodrozybajka.pl](http://www.biuropodrozybajka.pl)

**Pytania o aktualne ceny proponowanych wyżej miejsc prosimy kierować indywidualnie do biura- telefonicznie lub mailowo, a my dostosujemy program do Państwa potrzeb.**

- Postoje podczas przejazdu uzależnione są od czasu pracy kierowcy i sytuacji drogowych.
- Kalkulacje dotyczą grup z województwa mazowieckiego z okolic Piaseczna/Warszawy. Jeśli jesteś z innego miasta poinformuj nas o tym- kalkulacja może wyglądać wtedy inaczej niż powyżej.
- Cena wycieczki dla grup powyżej 55 uczniów oraz poniżej 30 kalkulowana jest indywidualnie na życzenie klienta. Prosimy o kontakt z biurem.
- Do wycieczki możliwe jest dokupienie ubezpieczenia od kosztów rezygnacji (standard, rozszerzenia o choroby przewlekłe, rozszerzenia o covid), jeśli jesteś zainteresowany takim ubezpieczeniem prosimy o kontakt z biurem. Polisa może być wystawiona wyłącznie w dniu podpisania umowy .
- Biuro podróży podpisuje umowę z Pełnomocnikiem/Reprezentantem grupy, który posiada stosowne pełnomocnictwa od grupy lub w przypadku dzieci – od prawnych opiekunów małoletnich.
- Niniejsza oferta nie stanowi oferty w rozumieniu Kodeksu Cywilnego, a dane w niej zawarte mają jedynie charakter informacyjny i mogą ulec zmianie.

Biuro Podróży BAJKA S.C.

E-mail: [grupy@biuropodrozybajka.pl](mailto:grupy@biuropodrozybajka.pl); tel. + 48 505 904 524 lub +48 505 904 528  
[www.biuropodrozybajka.pl](http://www.biuropodrozybajka.pl)