



Warszawa Szlakiem Żydowskim

Cena obejmuje:

- ❖ Przejazd autokarem;
- ❖ Opłaty drogowe, parkingi;
- ❖ Opieka pilota wycieczki na całej trasie;
- ❖ Miejsca gratis dla opieki
- ❖ Podatek VAT.

Cena nie zawiera biletów wstępu płatnych dodatkowo – 40,00 zł/os

Liczba dzieci + opieka	30-35 + 3	36-39 + 3	40-45 + 3	46-50 + 4
Cena podstawowa	130 zł/os	115 zł/os	100 zł/os	95 zł/os

Sugerowany program:

Wyjazd w godzinach porannych.

Przejazd do Warszawy.

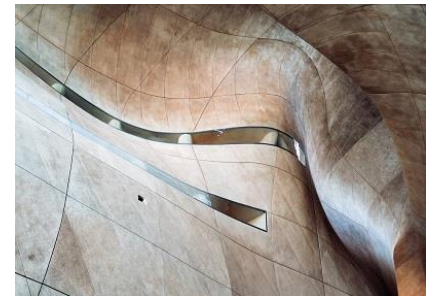
- ❖ **Zwiedzanie POLIN** – Muzeum Historii Żydów Polskich – Podróż przez 1000 lat historii Żydów, zamieszkujących tereny Polski. Na multimedialnej wystawie zobaczymy jak Polacy i Żydzi łączyli swoje kultury przez setki lat. Muzeum pokazuje społeczną, religijną i polityczną różnorodność polskich Żydów, podkreślając dramatyczne wydarzenia z przeszłości i kończące się współczesnością.
- ❖ **Spacer z przewodnikiem śladami polskich żydów**- Plac Grzybowski, Synagoga Nożyków, ul. Twarda, ul. Próżna, fragmenty murów dawnego getta, Plac Bankowy (dawna Wielka Synagoga).
- ❖ **Wizyta na Cmentarzu Żydowskim przy ul. Okopowej** – miejsce spoczynku ponad 200 tys. osób: przywódców duchowych, działaczy politycznych, twórców kultury żydowskiej, osób zasłużonych dla polskiej kultury, gospodarki i życia społecznego, tysiące bezimiennych ofiar getta, wiele pokoleń warszawskich Żydów.

Powrót do miejsca podstawiania w godzinach popołudniowych.

KOLEJNOŚĆ ZWIEDZANIA MOŻE ULEC ZMIANIE.

Ceny biletów wstępu potwierdzamy przy podpisaniu umowy oraz przy dopłacie do wycieczki.

ZALICZKA: 50 zł/os



Pytania o aktualne ceny proponowanych wyżej miejsc prosimy kierować indywidualnie do biura- telefonicznie lub mailowo, a my dostosujemy program do Państwa potrzeb.

- Postoje podczas przejazdu uzależnione są od czasu pracy kierowcy i sytuacji drogowych.

Biuro Podróży BAJKA S.C.

E-mail: grupy@biuropodrozybajka.pl; tel. + 48 505 904 524 lub +48 505 904 528

www.biuropodrozybajka.pl

- Kalkulacje dotyczą grup z województwa mazowieckiego z okolic Piaseczna/Warszawy. Jeśli jesteś z innego miasta poinformuj nas o tym- kalkulacja może wyglądać wtedy inaczej niż powyżej.
- Cena wycieczki dla grup powyżej 55 uczniów oraz poniżej 30 kalkulowana jest indywidualnie na życzenie klienta. Prosimy o kontakt z biurem.
- Do wycieczki możliwe jest dokupienie ubezpieczenia od kosztów rezygnacji (standard, rozszerzenia o choroby przewlekłe, rozszerzenia o covid), jeśli jesteś zainteresowany takim ubezpieczeniem prosimy o kontakt z biurem. Polisa może być wystawiona wyłącznie w dniu podpisania umowy.
- Biuro podróży podpisuje umowę z Pełnomocnikiem/Reprezentantem grupy, który posiada stosowne pełnomocnictwa od grupy lub w przypadku dzieci – od prawnych opiekunów małoletnich.
- Niniejsza oferta nie stanowi oferty w rozumieniu Kodeksu Cywilnego, a dane w niej zawarte mają jedynie charakter informacyjny i mogą ulec zmianie.