

GÓRY ŚWIĘTOKRZYSKIE

Liczba dzieci + opieka	30-35 + 3	36-39 + 3	40-45 + 3	46-50 + 4	51-55 + 4
Cena podstawowa	1270 zł/os	1170 zł/os	1115 zł/os	1095 zł/os	1050 zł/os

Sugerowany program:

Dzień 1

Wyjazd w godzinach porannych. Przejazd w kierunku Gór Świętokrzyskich.

- ❖ **Dąb Bartek**- najsłynniejsze drzewo w Polsce
- ❖ **Wejście na Św. Krzyż** + taras widokowy gołoborze
- ❖ **Wizyta w Osadzie Średniowiecznej**- Poznajemy stare obyczaje i zawody- odwiedzamy rzemieślników spod Świętego Krzyża: *garncarza, cieślę, kowala, tkaczkę, zielarkę, gospodynię słowiańską czy rymarza.*

Przejazd do hotelu. Zakwaterowanie. Obiadokolacja.
Nocleg.

Dzień 2

Śniadanie, suchy prowiant.
Przejazd do Kielc.

- ❖ **Wizyta w Energetycznym Centrum Nauki** – zwiedzanie wystawy „Energia” + udział w warsztatach o różnej tematyce- dostosowanej do wieku dzieci. *Jak powstaje paliwo do samochodu? Ile energii potrzeba, żeby zaświecić w domu jedną żarówkę? Na te pytania odpowiedź znajduje się na wystawie „Energia”. Ekspozycja ECN opowiada o energii i składa się z 28 interaktywnych stanowisk, przeznaczonych do samodzielnego eksperymentowania. Trzy strefy wystawy: „Ogień i Ziemia”, „Powietrze i Woda” oraz „Człowiek” tworzą spójną opowieść.*
- ❖ **Spacer po Rezerwacie Wietrznia**- rezerwat przyrody nieożywionej na terenie dawnego kamieniołomu.
- ❖ **Wizyta w Jaskini Raj** – jednej z najbardziej znanych atrakcji turystycznych Gór Świętokrzyskich i najpiękniejszej jaskini kresowej naszego kraju. *Zachwyca bogactwem i różnorodnością kalcytowych form naciekowych. Występują tutaj skupiska stalaktytów o unikatowym na skalę światową zagęszczeniu. Jaskinia stanowi rezerwat przyrody. (wymagana rezerwacja z minimum półrocznym wyprzedzeniem!)*

Powrót do ośrodka. Obiadokolacja.
Nocleg.

Cena obejmuje:

- ❖ Przejazd autokarem;
- ❖ Opłaty drogowe, parkingi;
- ❖ Opieka pilota wycieczki na całej trasie;
- ❖ Ubezpieczenie 5 000 NNW;
- ❖ 4 noclegi, 4 śniadania, 4 obiadokolacje;
- ❖ 3 suche prowianty;
- ❖ Miejsca gratis dla opieki;
- ❖ TFG i TFP;
- ❖ Podatek VAT.

Cena nie zawiera biletów wstępu oraz usług przewodników płatnych dodatkowo -270,00 zł/os



Dzień 3

Śniadanie, suchy prowiant.

Przejazd do Obłęgorka.

- ❖ **Zwiedzanie Pałacyku Henryka Sienkiewicza** połączone z lekcją muzealną pt. *Afrykańska podróż Henryka Sienkiewicza a powieść „W pustyni i w puszczy”* - na tej lekcji przedstawimy Henryka Sienkiewicza jako wielkiego podróżnika, a przede wszystkim poznamy szczegóły podróży do Afryki, jako tej najbardziej niebezpiecznej i fascynującej. W trakcie spotkania, na tablicy multimedialnej zaprezentujemy zachowane po podróży fotografie, pamiątki, trofea myśliwskie oraz przeczytamy najciekawsze fragmenty z listów pisanych do rodziny i przyjaciół. Ponadto dowiemy się, w jakim stopniu wyprawa na Czarny Ląd przyczyniła się do powstania powieści *W pustyni i w puszczy*.



Przejazd do Chęcín.

- ❖ **Zwiedzanie z przewodnikiem Zamku Królewskiego w Chęcínach** - zwiedzanie zamku, lochu, skarbcza, wejście na basztę z punktem widokowym, przymierzanie elementów zbroi rycerskich, zakuwanie w dyby, wystawa zdjęć zamku, wystawa broni drzewcowej z tarczami herbowymi, wykonywanie zdjęć w specjalnych fotościankach (*Biała Dama i Rycerz*).



Powrót do ośrodka. Obiadokolacja. Nocleg.

Dzień 4

Śniadanie, suchy prowiant.

Przejazd w kierunku św. Katarzyny.

- ❖ **Wejście z przewodnikiem na Łysicę** – najwyższy szczyt Gór Świętokrzyskich. Wejście rozpoczynamy od wsi Św. Katarzyna kierując się na szczyt ścieżką wśród lasów Puszczy Jodłowej.
- ❖ **Wizyta w Muzeum Mineralów oraz pokaz szlifowania kamieni** – Święta Katarzyna- uczestnicy dowiedzą się jak powstają minerały a także ich szerokie wykorzystanie w rzemiośle artystycznym, nauce czy branży jubilerskiej. Edukatorzy opowiadają o kamieniach szlachetnych, ozdobnych i przemysłowych a także tajemnicach sztuki szlifierskiej i jubilerskiej. Przytaczają barwne anegdoty o klejnotach i wierzeniach związanych z kamieniami.



Powrót do ośrodka. Obiadokolacja. Nocleg.

Dzień 5

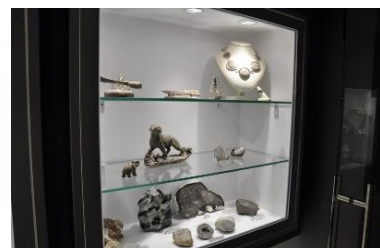
Śniadanie. Wykwaterowanie.

Przejazd w kierunku Świętej Katarzyny

- ❖ **Wizyta w Parku Rozrywki – Sabat Krajno:**

Pakiet Extra czas pobytu ok 5h:

- Aleja Miniatur;
- Mega strefa dmuchańców;
- Stacja Kosmiczna;
- Łódeczki;



Biuro Podróży BAJKA S.C.

E-mail: grupy@biuropodrozybajka.pl; tel. + 48 505 904 524 lub +48 505 904 528

www.biuropodrozybajka.pl

- Aqua Roler;
- Eurobungee;
- Skuterki;
- Crazy Yacht;
- Park Linowy trasa dziecięca lub łatwa;
- Kino 6d – 1 film.



- W trakcie dnia możliwość postoju na posiłek płatny we własnym zakresie (np. KFC lub MC Donald's) lub możliwość rezerwacji dwudaniowego obiadu – dodatkowo płatnego ok. 35-40 zł/os. (ceny do potwierdzenia przy podpisaniu umowy)



Powrót w godzinach wieczornych.

KOLEJNOŚĆ ZWIEDZANIA MOŻE ULEC ZMIANIE

Cenę podstawową na rok szkolny 2023/2024 potwierdzamy przy podpisaniu umowy natomiast ceny biletów wstępu przy dopłacie do wycieczki.

ZALICZKA: 350 zł/os

Dodatkowo lub zamiennie do programu proponujemy:

- Możliwość dokupienia suchego prowiantu w każdym dniu wycieczki;
- Wizyta w Babyjagowie- wiosce czarownic.
- Wizyta w Muzeum Zabawy i Zabawek w Kielcach + warsztat,
- Centrum Leonardo da Vinci
- Wjazd na Św. Krzyż melexem
- Wizyta na zamku w Sobkowie
- Zamek w Chęcinach- lekcja edukacyjna.
- Bałtów- Park Rozrywki

Pytania o aktualne ceny proponowanych wyżej miejsc prosimy kierować indywidualnie do biura- telefonicznie lub mailowo, a my dostosujemy program do Państwa potrzeb .

- Postoje podczas przejazdu uzależnione są od czasu pracy kierowcy i sytuacji drogowych.
- Kalkulacje dotyczą grup z województwa mazowieckiego z okolic Piaseczna/Warszawy. Jeśli jesteś z innego miasta poinformuj nas o tym- kalkulacja może wyglądać wtedy inaczej niż powyżej.
- Cena wycieczki dla grup powyżej 55 uczniów oraz poniżej 30 kalkulowana jest indywidualnie na życzenie klienta. Prosimy o kontakt z biurem.
- Do wycieczki możliwe jest dokupienie ubezpieczenia od kosztów rezygnacji (standard, rozszerzenia o choroby przewlekłe, rozszerzenia o covid), jeśli jesteś zainteresowany

Biuro Podróży BAJKA S.C.

E-mail: grupy@biuropodrozybajka.pl; tel. + 48 505 904 524 lub +48 505 904 528
www.biuropodrozybajka.pl

takim ubezpieczeniem prosimy o kontakt z biurem. Polisa może być wystawiona wyłącznie w dniu podpisania umowy.

- Biuro podróży podpisuje umowę z Pełnomocnikiem/Reprezentantem grupy, który posiada stosowne pełnomocnictwa od grupy lub w przypadku dzieci – od prawnych opiekunów małoletnich.
- Niniejsza oferta nie stanowi oferty w rozumieniu Kodeksu Cywilnego, a dane w niej zawarte mają jedynie charakter informacyjny i mogą ulec zmianie.

Biuro Podróży BAJKA S.C.

E-mail: grupy@biuropodrozybajka.pl; tel. + 48 505 904 524 lub +48 505 904 528
www.biuropodrozybajka.pl