

BIESZCZADY z aktywnościami

Liczba dzieci + opieka	30-35 + 3	36-39 + 3	40-45 + 3	46-50 + 4	51-55 + 4
Cena podstawowa	1015 zł/os	930 zł/os	885 zł/os	865 zł/os	830 zł/os

Sugerowany program:

Dzień 1

Wyjazd w godzinach porannych.
 Przejazd do Krosna.

- ❖ **Wizyta w Centrum Dziedzictwa Szkła** - zapoznanie się z tematyką hutnictwa i twórczości szklanej, widowiskowe prezentacje produkcji szkła, ekspozycja pokazująca najcenniejsze dzieła szklanej sztuki.

Przejazd w kierunku Polańczyka
 Zakwaterowanie, obiadokolacja
 Nocleg.

Dzień 2

Śniadanie, suchy prowiant.

- ❖ **Całodniowa wycieczka z przewodnikiem górskim.**
 Przejazd fragmentami Małej i Dużej Pętli Bieszczadzkiej: cerkiew w Smolniku, Zagroda Żubrów w Muczmem. Wejście na Połoninę Wetlińską, do Schroniska Chatka Puchatka.

Powrót na obiadokolację. Nocleg.

Dzień 3

Śniadanie.

- ❖ **Gra terenowa Bieszczady Challenge** to gra realizowana w dwóch grupach, które wyruszają szlakiem wprost do opuszczonej lemkowskijskiej wsi – Bereźnicy Niżnej. Każda grupa otrzyma mapę z zaznaczoną drogą oraz wskazówkami dotyczącymi ukrytych skarbów.

Obiad

- ❖ **Przejazd Bieszczadzskimi Drezynami Rowerowymi**- unikalny środek transportu. Trasa biegnie przez urokliwe zakątki Bieszczad. Drezyny są napędzane siłą mięśni nóg pasażerów. Dziś stanowi ona jedną z największych w Polsce atrakcji turystycznych.

Przejazd nad Solinę

- ❖ **Spacer po zaporze.**

Powrót na kolację i nocleg.

Dzień 4

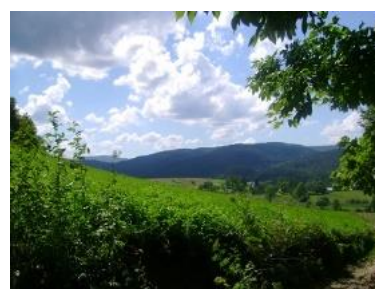
Śniadanie, suchy prowiant. Wykwaterowanie.
 Przejazd w kierunku Sanoka.

- **Muzeum Budownictwa Ludowego**- zwiedzanie z przewodnikiem największego skansenu w Polsce.

Cena obejmuje:

- ❖ Przejazd autokarem;
- ❖ Opłaty drogowe, parkingi;
- ❖ Opieka pilota wycieczki na całej trasie;
- ❖ Ubezpieczenie 5 000 NNW;
- ❖ 3 noclegi, 3 śniadania, 2 obiadokolacje, 1 kolacja, 2 suche prowianty;
- ❖ Miejsca gratis dla opieki;
- ❖ TFG i TFP;
- ❖ Podatek VAT.

Cena nie zawiera biletów wstępu oraz opłat za przewodników płatnych dodatkowo – 190,00 zł/os



- W trakcie dnia możliwość postoju na posiłek płatny we własnym zakresie (np. KFC lub MC Donald's) lub możliwość rezerwacji dwudaniowego obiadu – dodatkowo płatnego ok. 35-40 zł/os. (*ceny do potwierdzenia przy podpisaniu umowy*).

Powrót pod szkołę w godzinach wieczornych.

KOLEJNOŚĆ ZWIEDZANIA MOŻE ULEC ZMIANIE

Cenę podstawową na rok szkolny 2023/2024 potwierdzamy przy podpisaniu umowy natomiast ceny biletów wstępu przy dopłacie do wycieczki.

ZALICZKA: 250zł/os

Dodatkowo lub zamiennie do programu proponujemy:

- Bóbrka - Muzeum Nafty – zwiedzanie;
- Wyprawa autami terenowymi (12 lub 8os.) po bieszczadzkiej przyrodzie.
- Bóbrka - Muzeum Nafty – zajęcia edukacyjne;
- Polańczyk - Park linowy – przejście trasą żółtą lub zieloną (w zależności od wzrostu dzieci); Trasa żółta: tyrolka, most birmański, falochron;
Trasa zielona: skot Tarzana, most tybetański, beczka flinstonów;
- Ustrzyki Dolne – Muzeum Bieszczadzkiego Parku Narodowego;
- Łańcut – zwiedzanie z przewodnikiem muzeum: zamek, wozownia, stajnie;
- Rzeszów – zwiedzanie Muzeum Dobranocek.

Pytania o aktualne ceny proponowanych wyżej miejsc prosimy kierować indywidualnie do biura- telefonicznie lub mailowo, a my dostosujemy program do Państwa potrzeb.

- Postoje podczas przejazdu uzależnione są od czasu pracy kierowcy i sytuacji drogowych.
- Kalkulacje dotyczą grup z województwa mazowieckiego z okolic Piaseczna/Warszawy. Jeśli jesteś z innego miasta poinformuj nas o tym- kalkulacja może wyglądać wtedy inaczej niż powyżej.
- Cena wycieczki dla grup powyżej 55 uczniów oraz poniżej 30 kalkulowana jest indywidualnie na życzenie klienta. Prosimy o kontakt z biurem.
- Do wycieczki możliwe jest dokupienie ubezpieczenia od kosztów rezygnacji (standard, rozszerzenia o choroby przewlekłe, rozszerzenia o covid), jeśli jesteś zainteresowany takim ubezpieczeniem prosimy o kontakt z biurem. Polisa może być wystawiona wyłącznie w dniu podpisania umowy.
- Biuro podróży podpisuje umowę z Pełnomocnikiem/Reprezentantem grupy, który posiada stosowne pełnomocnictwa od grupy lub w przypadku dzieci – od prawnych opiekunów małoletnich.
- Niniejsza oferta nie stanowi oferty w rozumieniu Kodeksu Cywilnego, a dane w niej zawarte mają jedynie charakter informacyjny i mogą ulec zmianie.

Biuro Podróży BAJKA S.C.

E-mail: grupy@biuropodrozybajka.pl; tel. + 48 505 904 524 lub +48 505 904 528

www.biuropodrozybajka.pl