



GÓRY ŚWIĘTOKRZYSKIE...

Czarownice, zbóje i przyroda.

Liczba dzieci + opieka	30-35 + 3	36-39 + 3	40-45 + 3	46-50 + 4	51-55 + 4
Cena podstawowa	450 zł/os	395 zł/os	380 zł/os	370 zł/os	350 zł/os

Sugerowany program:

Dzień 1

Wyjazd w godzinach porannych.

Przejazd w kierunku Gór Świętokrzyskich.

- ❖ **Wejście z przewodnikiem na Łysicę** – najwyższy szczyt Gór Świętokrzyskich. Wejście rozpoczynamy od wsi Św. Katarzyna kierując się na szczyt ścieżką wśród lasów Puszczy Jodłowej.
- ❖ **Wizyta w Muzeum Mineralów oraz pokaz szlifowania kamieni** – Święta Katarzyna- uczestnicy dowiedzą się jak powstają minerały a także ich szerokie wykorzystanie w rzemiośle artystycznym, nauce czy branży jubilerskiej. Edukatorzy opowiadają o kamieniach szlachetnych, ozdobnych i przemysłowych a także tajemnicach sztuki szlifierskiej i jubilerskiej. Przytaczają barwne anegdoty o klejnotach i wierzeniach związanych z kamieniami.

Przejazd do hotelu na zakwaterowanie i obiadokolację.

Nocleg.

Dzień 2

Śniadanie. Wykwaterowanie.

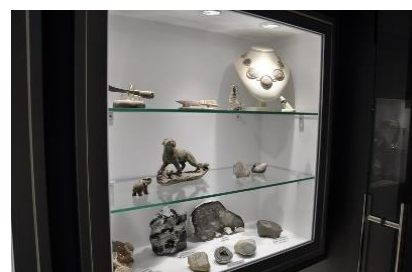
Przejazd do Chęcina.

- ❖ **Zwiedzanie z przewodnikiem Zamku Królewskiego w Chęcinach** - zwiedzanie zamku, lochu, skarbcza, wejście na basztę z punktem widokowym, przymierzanie elementów zbroi rycerskich, zakuwanie w duby, wystawa zdjęć zamku, wystawa broni drzewcowej z tarczami herbowymi, wykonywanie zdjęć w specjalnych fotościankach (Biała Dama i Rycerz)
- ❖ **Wizyta w Energetycznym Centrum Nauki** – zwiedzanie wystawy „Energia” + udział w warsztatach o różnej tematyce- dostosowanej do wieku uczestników
Jak powstaje paliwo do samochodu? Ile energii potrzeba, żeby zaświecić w domu jedną żarówkę? Na te pytania odpowiedź znajduje się na wystawie „Energia”. Ekspozycja ECN opowiada o energii i składa się z 28 interaktywnych stanowisk, przeznaczonych do samodzielnego eksperymentowania. Trzy strefy wystawy: „Ogień

Cena obejmuje:

- ❖ Przejazd autokarem;
- ❖ Opłaty drogowe, parkingi;
- ❖ Opieka pilota wycieczki na całej trasie;
- ❖ Ubezpieczenie 5 000 NNW;
- ❖ 1 nocleg, 1 śniadanie, 1 obiadokolacja,
- ❖ Miejsca gratis dla opieki;
- ❖ TFG i TFP;
- ❖ Podatek VAT.

Cena nie zawiera biletów wstępu oraz usług przewodników płatnych dodatkowo – 100,00 zł/os



Biuro Podróży BAJKA S.C.

E-mail: grupy@biuropodrozybajka.pl; tel. + 48 505 904 524 lub +48 505 904 528

www.biuropodrozybajka.pl

i Ziemia”, „Powietrze i Woda” oraz „Człowiek” tworzą spójną opowieść.

- W trakcie dnia możliwość postoju na posiłek płatny we własnym zakresie (np. KFC lub MC Donald's) lub możliwość rezerwacji dwudaniowego obiadu – dodatkowo płatnego ok. 35-40 zł/os. (do potwierdzenia przy podpisaniu umowy)

Powrót w godzinach wieczornych.

KOLEJNOŚĆ ZWIEDZANIA MOŻE ULEC ZMIANIE

Cenę podstawową na rok szkolny 2023/2024 potwierdzamy przy podpisaniu umowy natomiast ceny biletów wstępu przy dopłacie do wycieczki.



ZALICZKA: 120 zł/os

Dodatkowo lub zamiennie do programu proponujemy:

- Możliwość dokupienia suchego prowiantu w drugim dniu wycieczki;
- Jaskinia Raj- jedna z najpiękniejszych jaskiń krasowych naszego kraju. (wymagana rezerwacja z minimum półrocznym wyprzedzeniem!)
- Centrum Leonardo da Vinci;
- Gra terenowa w Osadzie Średniowiecznej;
- Wizyta na zamku w Sobkowie;
- Park Rozrywki i Miniatur Sabat Krajno;
- Zwiedzanie Sandomierza (Podziemna Trasa Turystyczna, zbrojownia rycerska-humorystyczny spektakl, wystawa Ojca Mateusza).

Pytania o aktualne ceny proponowanych wyżej miejsc prosimy kierować indywidualnie do biura- telefonicznie lub mailowo, a my dostosujemy program do Państwa potrzeb.

- Postoje podczas przejazdu uzależnione są od czasu pracy kierowcy i sytuacji drogowych.
- Kalkulacje dotyczą grup z województwa mazowieckiego z okolic Piaseczna/Warszawy. Jeśli jesteś z innego miasta poinformuj nas o tym- kalkulacja może wyglądać wtedy inaczej niż powyżej.
- Cena wycieczki dla grup powyżej 55 uczniów oraz poniżej 30 kalkulowana jest indywidualnie na życzenie klienta. Prosimy o kontakt z biurem.
- Do wycieczki możliwe jest dokupienie ubezpieczenia od kosztów rezygnacji (standard, rozszerzenia o choroby przewlekłe, rozszerzenia o covid), jeśli jesteś zainteresowany

Biuro Podróży BAJKA S.C.

E-mail: grupy@biuropodrozybajka.pl; tel. + 48 505 904 524 lub +48 505 904 528
www.biuropodrozybajka.pl

takim ubezpieczeniem prosimy o kontakt z biurem. Polisa może być wystawiona wyłącznie w dniu podpisania umowy .

- Biuro podróży podpisuje umowę z Pełnomocnikiem/Reprezentantem grupy, który posiada stosowne pełnomocnictwa od grupy lub w przypadku dzieci – od prawnych opiekunów małoletnich.
- Niniejsza oferta nie stanowi oferty w rozumieniu Kodeksu Cywilnego, a dane w niej zawarte mają jedynie charakter informacyjny i mogą ulec zmianie.

Biuro Podróży BAJKA S.C.

E-mail: grupy@biuropodrozybajka.pl; tel. + 48 505 904 524 lub +48 505 904 528
www.biuropodrozybajka.pl