



Liw – Węgrów U Książąt Mazowieckich

Liczba dzieci + opieka	30-35 + 3	36-39 + 3	40-45 + 3	46-50 + 4	51-55 + 4
Cena podstawowa	140 zł/os	120 zł/os	110 zł/os	100 zł/os	95 zł/os

Cena obejmuje:

- ❖ Przejazd autokarem;
- ❖ Opłaty drogowe, parkingi;
- ❖ Opieka pilota wycieczki na całej trasie;
- ❖ Miejsca gratis dla opieki;
- ❖ Podatek VAT.

Cena nie zawiera biletów wstępu oraz usługi przewodników płatnych dodatkowo – 30,00 zł/os

Wycieczka możliwa do realizacji od wtorku do piątku

Sugerowany program:

Wyjazd w godzinach porannych. Przejazd na Zamek w Liwie.

- ❖ **Zwiedzanie ruin zamku z przewodnikiem:** Sala Rycerska, Zbrojownia, Wieża.

Udział w lekcji (dostosowanej do wieku uczestników) np. „Zjawy, duchy i upiory- zamkowe legendy”
Zajęcia mają formę gry terenowej. Uczestnicy poznają legendy zamku w Liwie szukając rozwiązań przeróżnych zagadek i łamigłówek. Stają oko w oko z demonem strzegącym skarbu i poszukują zaginionych pierścieni by uwolnić Żółtą Damę

Przejazd do Węgrowa.

- ❖ Spacer po rynku. Zwiedzanie Bazyliki Mniejszej: legendy o J. Twardowskim, tajemnice lustra Twardowskiego.
- W trakcie dnia możliwość postoju na posiłek płatny we własnym zakresie (np. KFC lub MC Donald's) lub możliwość rezerwacji dwudaniowego obiadu – dodatkowo płatnego ok. 35-40 zł/os. (do potwierdzenia przy podpisaniu umowy)

Powrót w godzinach popołudniowo- wieczornych.

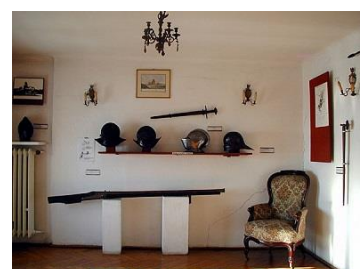
KOLEJNOŚĆ ZWIEDZANIA MOŻE ULEC ZMIANIE

Ceny biletów wstępu potwierdzamy przy podpisaniu umowy oraz przy dopłacie do wycieczki.

ZALICZKA: 50zł/os

Pytania o aktualne ceny proponowanych wyżej miejsc prosimy kierować indywidualnie do biura- telefonicznie lub mailowo, a my dostosujemy program do Państwa potrzeb.

- Postoje podczas przejazdu uzależnione są od czasu pracy kierowcy i sytuacji drogowych.



Biuro Podróży BAJKA S.C.

E-mail: grupy@biuropodrozybajka.pl; tel. +48 505 904 524 lub +48 505 904 528

www.biuropodrozybajka.pl

- Kalkulacje dotyczą grup z województwa mazowieckiego z okolic Piaseczna/Warszawy. Jeśli jesteś z innego miasta poinformuj nas o tym- kalkulacja może wyglądać wtedy inaczej niż powyżej.
- Cena wycieczki dla grup powyżej 55 uczniów oraz poniżej 30 kalkulowana jest indywidualnie na życzenie klienta. Prosimy o kontakt z biurem.
- Do wycieczki możliwe jest dokupienie ubezpieczenia od kosztów rezygnacji (standard, rozszerzenia o choroby przewlekłe, rozszerzenia o covid), jeśli jesteś zainteresowany takim ubezpieczeniem prosimy o kontakt z biurem. Polisa może być wystawiona wyłącznie w dniu podpisania umowy .
- Biuro podróży podpisuje umowę z Pełnomocnikiem/Reprezentantem grupy, który posiada stosowne pełnomocnictwa od grupy lub w przypadku dzieci – od prawnych opiekunów małoletnich.
- Niniejsza oferta nie stanowi oferty w rozumieniu Kodeksu Cywilnego, a dane w niej zawarte mają jedynie charakter informacyjny i mogą ulec zmianie.